



GÎTE "ENTRE TERRE ET LOIRE" - ARTAIX - MARCIGNY-SEMUR



GÎTE "ENTRE TERRE ET LOIRE" - ARTAIX

Bienvenue notre Gîte "Entre terre et Loire" à Artaix -
Marcigny-Semur

<https://gite-entretterreetloire.fr>



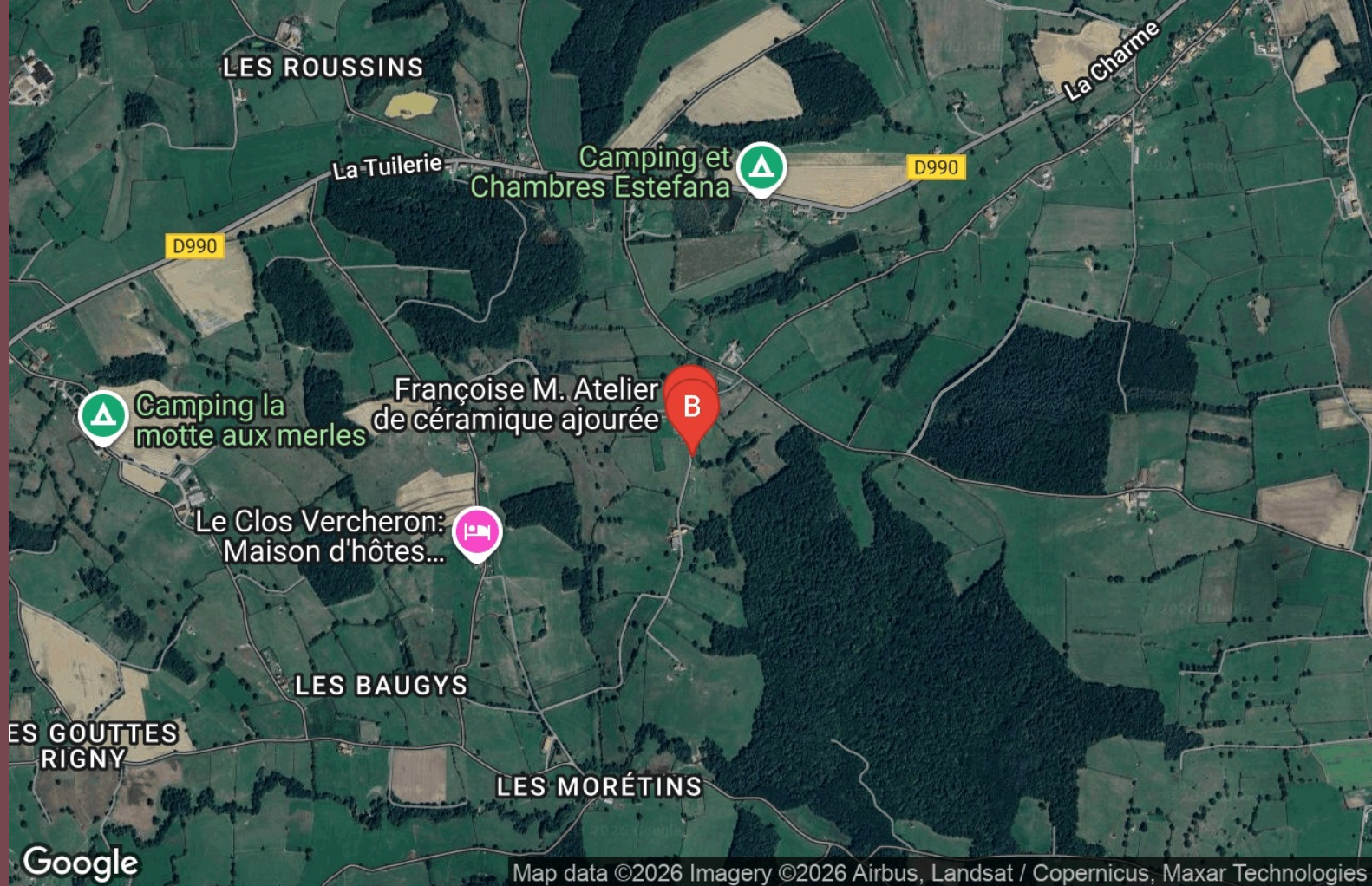
Françoise MARTEAU

☎ 03 85 25 23 56

☎ 06 85 47 26 29

A Gîte "Entre Terre et Loire" : 235, chemin des
Ménards 71110 ARTAIX

B Françoise Marteau - Créatrice Lampe
Céramique : 235 chemin des Ménards 71110
ARTAIX





Gîte "Entre Terre et Loire"



Maison



10

personnes



3

chambres



160

m2



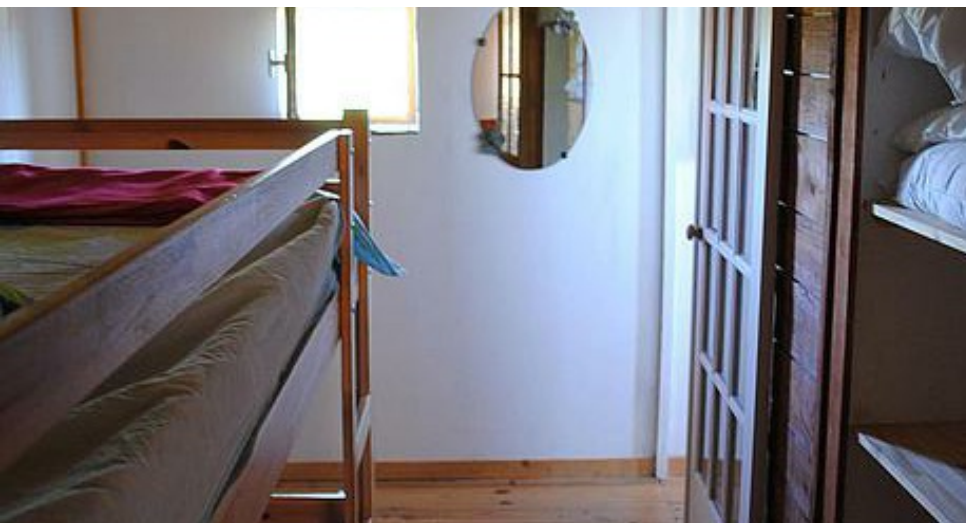
Notre gîte "Entre terre et Loire" se situe à 5 mn de la Loire, de la voie verte et du canal de Roanne à Digoin. Spacieux, terrasse et terrain extérieur, pour les amateurs de nature, de sport, de gastronomie et de patrimoine.

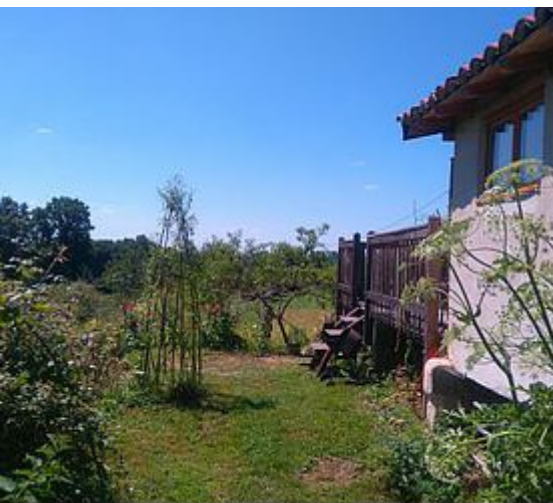
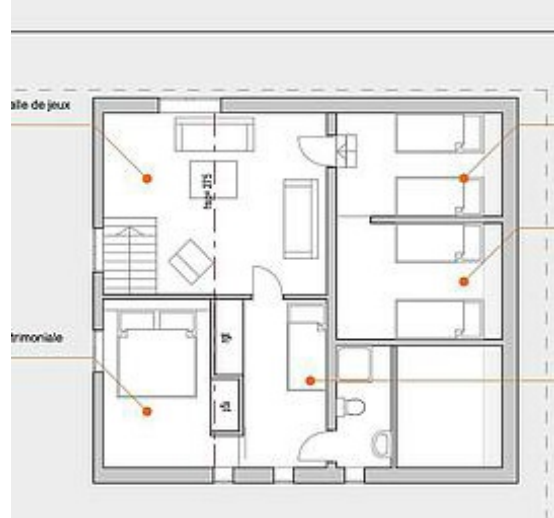
Au rez-de-chaussée :

- un espace pour les repas avec coin salon, cheminée, baies vitrées ouvertes sur une grande terrasse qui surplombe le jardin et les paysages du Brionnais.
- une cuisine équipée (cuisinière avec four, micro-ondes, réfrigérateur et lave-vaisselle).
- une chambre spacieuse et lumineuse + salle de bain, labellisée tourisme et handicap, qui donne sur une 2ème terrasse ombragée communiquant avec le jardin.
- une salle de bains avec 2 douches et 2 lavabos + 1 wc + matériel de ménage.
- un espace infos locales + bureau.


A l'étage :

- une chambre familiale avec 1 lit 2 personnes avec un espace séparée avec 2 lits superposés et une salle de bains avec wc
- une chambre avec 2 lits individuels et un espace séparé avec 2 autres lits individuels (mansardée, ne convient pas pour des adultes) (salle de bains et WC au rez de chaussée ou partagée avec l'autre chambre à l'étage)
- un espace détente et jeux de sociétés.











Pièces et équipements

Chambres	Chambre(s): 3	dont PMR  : 1
	Lit(s): 8	dont Suite: 2 dont lit(s) 1 pers.: 6 dont lit(s) 2 pers.: 2
Salle de bains / Salle d'eau	Salle de bains avec douche	Salle de bains privée
	Sèche cheveux	Sèche serviettes
WC	Salle(s) d'eau (avec douche): 3	
	WC: 3	
Cuisine	WC indépendants	WC privés
	Cuisine	Appareil à raclette
Autres pièces	Combiné congélation	Four
	Four à micro ondes	Lave vaisselle
Media	Réfrigérateur	
	Salon	Séjour
Autres équipements	Terrasse	
	Câble / satellite	Télévision
Chauffage / AC	Wifi	
	Lave linge collectif	Sèche linge collectif
Exterieur	Matériel de repassage	
	Chauffage	Cheminée
Divers	Abri pour vélo ou VTT	Barbecue
	Cour	Jardin privé
	Jardin	Salon de jardin
	Terrain non clos	

Infos sur l'établissement

 <i>Communs</i>	A proximité propriétaire	Dans maison
	Entrée indépendante	Habitation indépendante
 <i>Activités</i>		
 <i>Réseaux</i>	Accès Internet	
 <i>Stationnement</i>	Parking	
 <i>Services</i>	Location de draps et/ou de linge	Nettoyage / ménage
 <i>Extérieurs</i>	Table de ping pong	

A savoir : conditions de la location

Arrivée	Arrivée à partir de 15h00
Départ	Départ avant 11h00
Langue(s) parlée(s)	Anglais Français
Annulation/ Prépaiement/ Dépot de garantie	Acompte 30% à la réservation, dépôt de garantie 200€ par chèque non encaissé, rendu au départ.
Moyens de paiement	
Ménage	
Draps et Linge de maison	7 € /personne, lit fait à l'arrivée, sur demande.
Enfants et lits d'appoints	Lit bébé Lit parapluie à disposition
Animaux domestiques	Les animaux sont admis. Sur demande

Tarifs (au 15/01/26)

Gîte "Entre Terre et Loire"

2 nuits minimum, + de tarifs : <https://www.brionnais-tourisme.fr/gites/gite-entre-terre-et-loire--HLOBOU071A253952.html>

Tarifs en €:	Tarif 1 nuit en semaine (L, M, M, J, D)	Tarif 1 nuit en weekend (V ou S)	Tarif 2 nuits weekend (V+S)	Tarif 7 nuits semaine
--------------	--	-------------------------------------	--------------------------------	-----------------------

Aucun tarif renseigné (contactez le propriétaire)

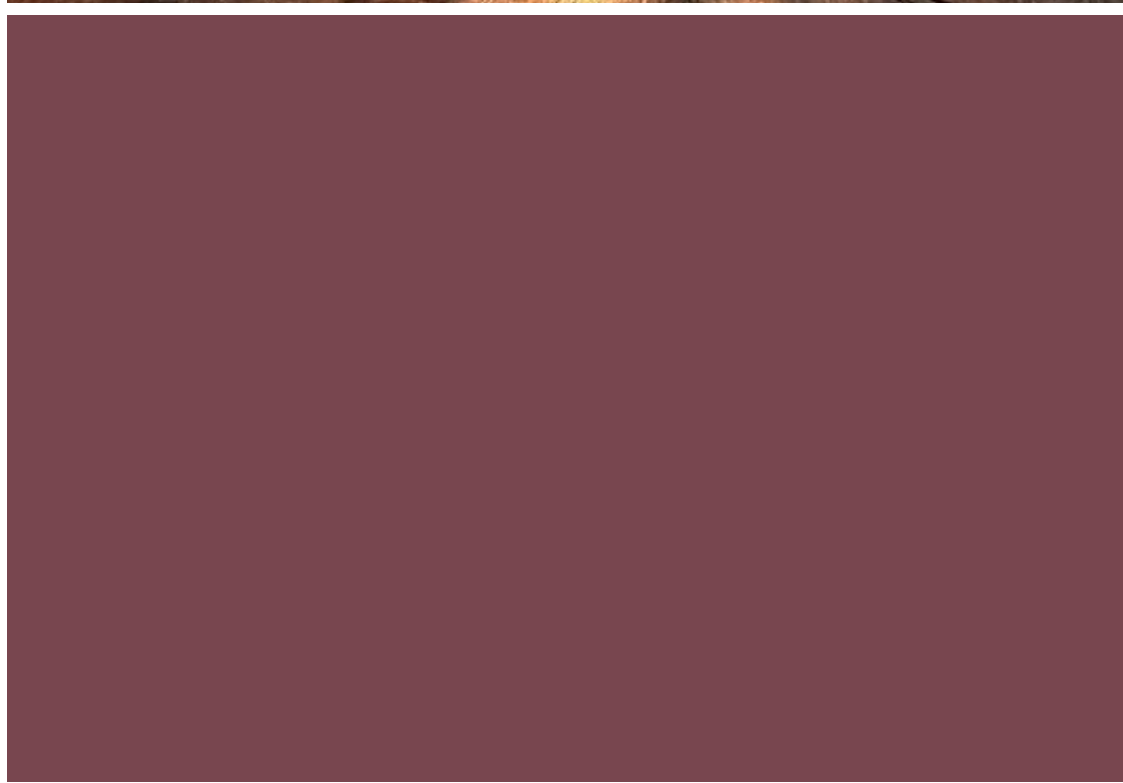


Françoise Marteau - Créatrice Lampe Céramique

[Aller sur le Site Internet](#)

Sur le lieu de fabrication, la boutique vous propose des luminaires originaux en céramique ajourée, à poser ou sur pied. Ces créations artisanales sont conçues et réalisées à l'atelier. Vous pouvez venir choisir et/ou commander votre lampe, n'oubliez pas de prendre rendez-vous.





Mes recommandations

Découvrez les incontournables

Voie verte et itinérances

OFFICE DE TOURISME MARCIGNY-SEMUR

WWW.BRIONNAIS-TOURISME.FR



Le Première Ligne

☎ 03 85 53 40 74

155, rue de la République

💻 <http://www.lepremiereligne.fr>

2.9 km

📍 CHAMBILLY



Une cuisine simple et conviviale, à base de produits frais et de saison ainsi qu'une viande de qualité (née, élevée et abattue dans le Charolais).



Crêperie - Pizzeria "Côté Cours"

☎ 03 85 25 46 56

18, place du Cours

💻 <https://www.cote-cours.fr/>

4.5 km

📍 MARCIGNY



Carte. Galettes bretonnes, pizzas, entrecôtes charolaises, crêpes.



Du canal aux pâturages

☎ 03 85 25 39 06

2.6 km



Au départ de Chambilly, vous pourrez découvrir le port d'Artaix qui donne sur les bords de Loire, voir le Pont Canal ou "cuvette" sur la rivière de l'Arçon et ses sous-bois. Passez au village de Chambilly, en longeant le Canal avec sa belle vue surplombant le fleuve Loire, en passant par Bourg-le-Comte et Céron.



